

Kevätleiri 2022

Su 17.04.2022 Klo 16:30

Harjoituksen teema

Rastinotto

Kartta

Airismaa

Mittakaava / Käyräväli

1:10000 / 5 m

Harjoituspaikka

[Parkki tässä](#)

Harjoitusinfo

Matkat: 5,2km/16 rastua

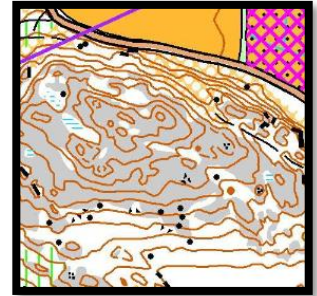
Rasteilla: Pienet rastiliput, ei koodeja

Lähtöön: Parkista

Lähdöt: Omaan tahtiin

Harjoitusohjeet

Vaihtoehtoinen harjoitus maastosprintille. Rastinottoa Airismaan itäosissa. Tiukkoja pisteitä ja paljon kääntöä ja vääntöä. Pidä huoli että lähtösuunta on kunnossa ja tiedät mitä rastin lähettyvillä on tulossa.



Irralliset rastimääritteet	Ei
Lämmittelykartta	Ei
GPS-seuranta	Kyllä
Emit	Ei